

Collier à vis

lourd, sans garniture, galvanisé à chaud

Applications

- Pour le supportage des tubes dans la construction industrielle
- Pour une utilisation extérieure

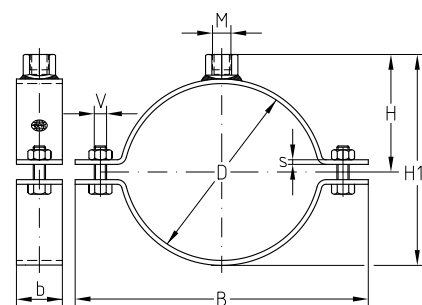
Avantages

- Soudage périphérique haute résistance de l'écrou de raccordement
- Collier à vis avec section de fer plat plus importante
- Fermeture par boulons pour une plus grande résistance et sécurité



Informations Techniques

Diamètre	Filetage	Charge maximale admissible en suspension [N]
3/8"-83 mm	M10	5,000
3"-125 mm	M10 M12	5,800
5"-6"	M12	6,700
180-315 mm	M16	10,000
12"-457 mm		15,000
20"		17,000



Filetage	Dimensions		Utilisable de ... à [mm]	Code article	Conditionnement	Unité	Dimensions [mm]					
	[pouces]	[mm]					B	b	H1	H	s	V
M10	3/8		14-18	170699	25	Pièce	67	30	38	26	3	M8
	1/2		20-22	170700			72		42	28		
	3/4		25-28	170701			76		46	30		
	1		31-35	170702			85		54	34		
		38	36-39	170703			90		58	36		
	1 1/4		40-43	170704			94		63	39		
	1 1/2		48-52	170705			103		72	43		
		57	53-57	170706			109		77	46		
	2		58-61	170707			114		81	48		
		70	68-73	170708			125		93	54		
	2 1/2		73-78	170709			129		98	56		
		83	80-85	170710			137		105	60		
	3		85-90	170711			148		110	62		
	M12		102	98-104			170712		10			
4			108-116	170713	174	135	75					
		125	124-130	170714	188	149	83					
5			133-140	170715	208	164	90					
		154	149-155	170716	224	177	96					
6			160-169	170717	237	192	104					


⚠ Nous fabriquons également des colliers à vis sur-mesure correspondant à vos besoins pour tous types et diamètres de tubes.


ℹ Vous trouverez plus d'informations concernant le montage de points fixes et coulissants dans le chapitre « Points fixes/Points coulissants ».

Collier à vis

lourd, sans garniture, galvanisé à chaud

Filetage	Dimensions		Utilisable de ... à [mm]	Code article	Conditionne- ment	Unité	Dimensions [mm]										
	[pouces]	[mm]					B	b	H1	H	s	V					
M12	8	180	175-180	170718	10	Pièce	248	40	205	110	4	M10					
		192	188-194	170719			261		216	116							
		200	198-204	170720			272		226	121							
		212	208-214	170721			285		236	126							
		218-224	170722	289			243		129								
		225	221-227	170723			295		249	132							
		250	246-252	170724			320		274	145							
		10	269-275	170725			344		297	156							
			280	276-282			170726		351	304			160				
			302	298-304			170727		373	326			171				
	315		311-318	170728	386	339	177										
	12		320-326	170729	412	50	5	M12									
			330	326-332	170730				428	350	183						
			355	351-357	170731				443	355	185						
			370	366-372	170732				458	381	198						
			400	396-402	170733				488	396	206						
			406	402-408	170734				494	426	221						
		457	453-459	170735	546				432	224							
		503-510	170736	597	546				483	249							
		597	534	275													
M16		10	5	133-140	170737				10	Pièce	208	40	168	94	4	M10	
	154		149-155	170738	224	181	100										
	6		160-169	170739	237	196	108										
			180	175-180	170740	248	209	114									
			192	188-194	170741	261	220	120									
			200	198-204	170742	272	230	125									
			212	208-214	170743	285	240	130									
			218-224	170744	289	247	133										
	8		225	221-227	170745	295	253	136									
			250	246-252	170746	320	278	149									
			10	269-275	170747	344	50	5			M12						
				280	276-282	170748							354	187			
				302	298-304	170749							412	359			189
				315	311-318	170750							428	385			202
		12		320-326	170751	443			400	210							
				330	326-332	170752			458	430		225					
	355			351-357	170753	488			436	228							
	370			366-372	170754	494			487	253							
	400			396-402	170755	546			538	279							
	406			402-408	170756	597			538	279							
	457	453-459	170757	597	538	279											
	503-510	170758	597	538	279												

 Nous fabriquons également des colliers à vis sur-mesure correspondant à vos besoins pour tous types et diamètres de tubes.

 Vous trouverez plus d'informations concernant le montage de points fixes et coulissants dans le chapitre « Points fixes/Points coulissants ».