

Support universel

Application

- Pour la fixation du boîtier sur les tubes

Avantages

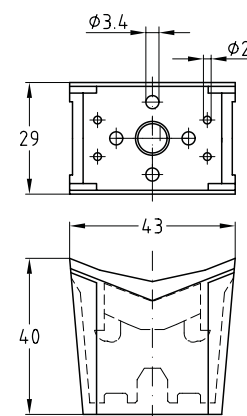
- Fixation esthétique et rationnelle
- Quel que soit le diamètre du tuyau - s'adapte à toutes les tailles de tuyaux
- Pas de perçage, pas de soudage
- Convient pour toutes les matières de tuyaux
- Fixation directement sur le tube
- Positionnement de la plaquette verticale ou horizontale
- Bande nickelée ou inox
- Résistant à la température jusqu'à 140 °C
- Livrable avec vis inox (304)



Bande pour support universel



Support universel



1. Couper un morceau de bande, enrouler celle-ci autour du tube et introduire les 2 extrémités dans les ergots



2. Serrer la vis après avoir traversé le boîtier, dans le tendeur



3. Positionner la plaquette plastique ou gravoply, et le couvercle sur le boîtier

Modèle	Code article	Conditionnement	Unité
Support universel, complet avec vis électrozinguée	130380	50	Pièce
Support universel, complet avec vis inox (304)	130379		
Bande de serrage, rouleau de 15 m, nickelée	124940	1	Rouleau
Bande de serrage, rouleau de 15 m, inox (304)	124922		