

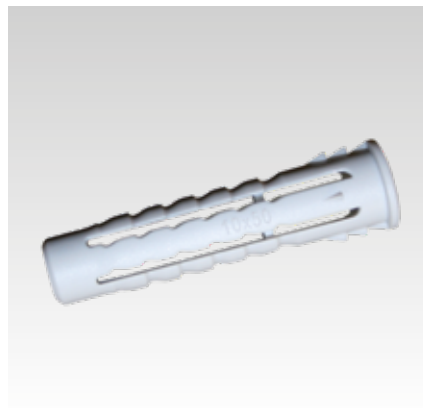
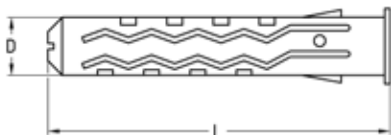
Cheville Nylon Quattro

Application

- Pour ancrage dans le béton, la brique silico-calcaire pleine, la brique, la pierre naturelle et les matériaux de construction creux


Avantages

- Expansion à 4 voies pour un transfert optimal de la force dans le matériau de construction
- Nouage de matériaux de construction creux (plaques de plâtre, panneaux de construction légers, briques perforées) autour de la vis
- La collerette sur la tête de la cheville évite qu'elle ne pénètre trop profondément dans le trou de perçage
- Convient pour l'utilisation de vis à bois et à panneaux d'aggloméré



Informations Techniques

Longueur L [mm]	Diamètre de perçage D [mm]	Profondeur de perçage [mm]	Diamètre de la vis [mm]	Charge maximale admissible		Code article	Conditionnement	Unité
				Béton B25 [N]	Brique alvéolée [N]			
30	6	40	4 - 5	700	100	179478	100	Pièce
40	8	50	4,5 - 6	800	220	179479		
50	10	70	6 - 8	1.400	260	179480	50	
60	12	80	8 - 10	1.820	300	179481	25	

-  Seules les tailles 6 à 8 mm peuvent être utilisées dans les plaques de plâtre et les panneaux de construction légers. Pour la taille 8 mm, utilisez un diamètre de vis maximum de 5 mm.

